

## INFORME DIARIO DE MONITOREO DE MEDIOS\*

\*Vigilancia basada en eventos de interés epidemiológico mediante el monitoreo de medios abiertos de comunicación locales y nacionales.

### Reporte de eventos:

Tema	Medio	Fecha	Resumen	Liga	Prioridad
Covid-19	El sol de Cuernavaca	04 agosto 2020	El panorama epidemiológico en la rueda de prensa número 101, los integrantes del Comité de Seguridad en Salud reconocieron que se ha reportado un incremento importante de la movilidad a partir de los últimos días del mes de julio y los primeros de agosto, sobre todo en sitios como supermercados, parques públicos, estaciones de transporte y zonas de residencia, mientras que en lugares de trabajo se ha mantenido "estático".	<a href="https://www.elsoldecuernavaca.com.mx/local/incontrolable-la-movilidad-en-morelos-acepta-salud-5584060.html">https://www.elsoldecuernavaca.com.mx/local/incontrolable-la-movilidad-en-morelos-acepta-salud-5584060.html</a>	Bajo
Covid-19	El sol de Cuernavaca	04 agosto 2020	Reveló que las colonias con mayor números de casos con Covid-19 son: Bugambillas, Ampliación Bugambillas, El Edén y Atlacomulco.	<a href="https://www.elsoldecuernavaca.com.mx/local/en-iutepec-estas-son-las-colonias-con-mas-casos-de-covid-19-5581105.html">https://www.elsoldecuernavaca.com.mx/local/en-iutepec-estas-son-las-colonias-con-mas-casos-de-covid-19-5581105.html</a>	Bajo
Covid-19	El sol de Cuernavaca	04 agosto 2020	El funcionario instruyó fortalecer los protocolos y darles seguimiento, al tener especial cuidado con las personas de la tercera edad, marcar puntos de entrada y salida y visibilizar los sentidos de los pasillos, entre otros.	<a href="https://www.elsoldecuernavaca.com.mx/local/supervisan-los-mercados-de-cuernavaca-para-disminuir-riesgo-de-contagios-5582401.html">https://www.elsoldecuernavaca.com.mx/local/supervisan-los-mercados-de-cuernavaca-para-disminuir-riesgo-de-contagios-5582401.html</a>	Bajo
Covid-19	La Unión	04 agosto 2020	Se pretende que la ciudadanía coopere con dar un manejo especial a los materiales médicos para su recolección, traslado y disposición final.	<a href="https://www.launion.com.mx/morelos/cuautla/noticias/165163-inicia-campana-de-separacion-responsable-de-residuos-sanitarios-en-cuautla.html">https://www.launion.com.mx/morelos/cuautla/noticias/165163-inicia-campana-de-separacion-responsable-de-residuos-sanitarios-en-cuautla.html</a>	Bajo
Covid-19	Zona Centro	04 agosto 2020	Las autoridades de la Secretaría de Salud de Morelos hicieron un llamado urgente a la población para que disminuyan la movilidad social y con ello bajar los contagios del coronavirus Covid-19.	<a href="https://www.zonacentronoticias.com/2020/08/piden-autoridades-de-morelos-bajar-la-movilidad-social-para-evitar-repunte-de-covid-19/">https://www.zonacentronoticias.com/2020/08/piden-autoridades-de-morelos-bajar-la-movilidad-social-para-evitar-repunte-de-covid-19/</a>	Bajo



SERVICIOS  
DE SALUD



<http://ssm.gob.mx>



Servicios de Salud Morelos



@MorelosSalud

## INFORME DE RIESGOS METEOROLOGICOS

**Fuente:** Servicio Meteorológico Nacional de México, CONAGUA.

### LLUVIAS PUNTUALES INTENSAS EN CHIAPAS Y MUY FUERTES EN PUEBLA, GUERRERO, OAXACA, TABASCO Y CAMPECHE

Este día un **canal de baja presión** sobre el interior del país, en interacción con **inestabilidad en niveles altos de la atmósfera**, ocasionará chubascos y lluvias fuertes, descargas eléctricas, rachas de viento y posibles granizadas en zonas del noroeste, norte, occidente y centro del territorio nacional, incluido el Valle de México, además de lluvias muy fuertes en Puebla, Guerrero y Oaxaca. Un **segundo canal de baja presión** sobre el sureste de México, asociado con aire cálido y húmedo de ambos litorales, originará lluvias puntuales intensas en Chiapas, muy fuertes en Tabasco y Campeche, además de fuertes en el sureste del país y la Península de Yucatán, todas con descargas eléctricas y rachas de viento. Así mismo, se prevé la aproximación de una nueva onda tropical a las costas de Quintana Roo en horas de la tarde. Finalmente un **sistema de alta presión** en niveles medios de la atmósfera mantendrá temperaturas superiores a 40°C en zonas de la Península de Baja California, Sonora, Sinaloa y la Península de Yucatán.

**Las lluvias podrían acompañarse de descargas eléctricas, posible caída de granizo y fuertes rachas de viento durante las tormentas.**

#### Pronóstico de Precipitación:

**Intervalos de chubascos con lluvias puntuales fuertes (25 a 50 litros por metro cuadrado):** Sonora, Chihuahua, Aguascalientes, Guanajuato, Nayarit, Jalisco, Colima, Michoacán, Estado de México, Ciudad de México, **Morelos**, Tlaxcala, Veracruz, Yucatán y Quintana Roo.

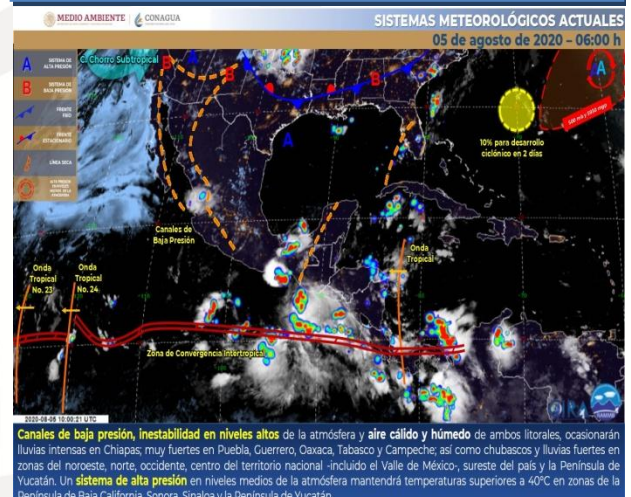
#### Pronóstico de Temperaturas Máximas:

**Temperaturas máximas de 35°C a 40°C:** Baja California Sur, Chihuahua, Durango, Coahuila, Nuevo León, Tamaulipas, Nayarit, Michoacán, Guerrero, Oaxaca y Quintana Roo.

#### Pronóstico en región Mesa Central:

Cielo parcialmente nublado por la mañana, incremento de nublados hacia la tarde, lluvias puntuales muy fuertes en Puebla; fuertes en Guanajuato, **Morelos** y Tlaxcala, así como intervalos de chubascos en Hidalgo y Querétaro, todas con descargas eléctricas y posible caída de granizo. Ambiente cálido a caluroso durante el día y viento de dirección variable de 15 a 30 km/h con rachas de 50 km/h en zonas de tormenta.

#### IMAGEN DE SATELITE



SERVICIOS  
DE SALUD



<http://ssm.gob.mx>



Servicios de Salud Morelos



@MorelosSalud

## INFORME DE MONITOREO VOLCÁNICO Y SISMOLÓGICO

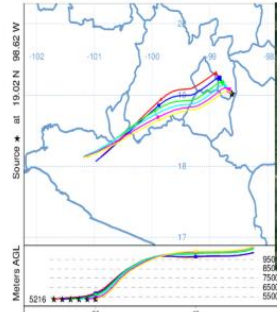
**Fuente:** Servicio Sismológico Nacional, UNAM. / Centro nacional de Prevención de Desastres (CENAPRED)

**En las últimas 24 horas**, mediante los sistemas de monitoreo del volcán Popocatepetl se identificaron **23 exhalaciones** acompañadas de vapor de agua, gases volcánicos y ligeras cantidades de ceniza. A los largo del día las emisiones se dispersaron en el sector noroeste del volcán (NO). Se registró **una explosión menor el día de hoy a las 05:37**. También se contabilizaron **1373 minutos de tremor**.

**Al momento de este reporte se han presentado emisiones de gases volcánicos y ligeras cantidades de ceniza que se dispersan al noroeste (NO)**

NIVEL DE ALERTA	SEMAFORO	AMARILLO-FASE 2
	<b>Incremento de actividad:</b> <ul style="list-style-type: none"> <li>Pluma de vapor de agua y gas</li> <li>Ligera caída de ceniza en áreas cercanas</li> <li>Caída de fragmentos incandescentes</li> <li>Crecimiento y destrucción de domos de lava</li> <li>Posibilidad de flujos piroclásticos por explosiones</li> <li>Flujos de lodo o escombros de corto alcance</li> </ul>	

RECOMENDACIONES PARA LA FASE AMARILLO FASE 2
<ol style="list-style-type: none"> <li>Continuar con el radio de seguridad de 12 km, por lo que la permanencia en esa área no está permitida.</li> <li>Controlar el tránsito entre Santiago Xalitlintla y San Pedro Nexapa, vía Paso de Cortés.</li> <li>A las autoridades de Protección Civil, mantener sus procedimientos preventivos, de acuerdo con sus planes operativos.</li> <li>A la población se le recomienda elevar la atención a los avisos de las autoridades de su localidad y se exhorta a no acercarse al volcán, y mucho menos al cráter.</li> <li>Mantenerse fuera de cañadas ante posibles flujos de lodo, principalmente en temporada de lluvias.</li> </ol>

PRONOSTICO DE CAIDA DE CENIZA EN 24 HRS
 <p>En caso de una exhalación de ceniza volcánica, el pronóstico de trayectoria sería hacia el noroeste y curvando al suroeste de la posible exhalación. Iniciando su trayectoria en la zona oeste del estado de Puebla; zona sureste y sur del Estado de México; zona sureste, este, sur, centro-sur y suroeste de la Ciudad de México; zona noreste, norte, noroeste y oeste del estado de Morelos</p>

ÚLTIMO SISMO	
ÚLTIMO SISMO	SISMOS RECIENTES
<b>TIEMPO DEL CENTRO DE MÉXICO</b> <b>FECHA:</b> 2020-08-05 <b>HORA:</b> 06:28:31 <b>MAGNITUD:</b> 4.0 <b>EPICENTRO</b> <b>LATITUD:</b> 13.25° <b>LONGITUD:</b> -92.45° <b>LOCALIZACIÓN:</b> 161 KM AL SUR DE CD HIDALGO, CHIAPAS <b>PROFUNDIDAD:</b> 10 KM	

MAPA DE LA REPUBLICA MEXICANA
 <p>Servicio Sismológico Nacional   UNAM, México. Leaflet © Colaboradores de OpenStreetMap</p>



**MORELOS**  
2018 - 2024



Fecha: 05 de agosto del 2020  
Semana Epidemiológica: 32  
Área: Coordinación de Vigilancia Epidemiológica, UIES.

## INFORME DE TEMPERATURAS Y CALIDAD DEL AIRE

Fuente: Comisión Estatal de Agua (CEAGUA)

ICA	CALIDAD DEL AIRE	PROTEJA SU SALUD
0-50	Buena	No se anticipan impactos a la salud cuando la calidad del aire se encuentra en este intervalo.
51-100	Moderada	Las personas extraordinariamente sensitivas deben considerar limitación de los esfuerzos físicos excesivos y prolongados al aire.
101-150	Dañina a la salud de los grupos sensitivos	Los niños adultos activos, y personas con enfermedades respiratorias tales como el asma, deben evitar los esfuerzos físicos excesivos y prolongados al aire.
151-200	Dañina a la salud	Los niños adultos activos, y personas con enfermedades respiratorias tales como el asma, deben evitar los esfuerzos físicos excesivos y prolongados al aire libre; las demás personas, especialmente los niños, deben limitar los esfuerzos excesivos y prolongados al aire libre.
201-300	Muy dañina a la salud	Los niños adultos activos, y personas con enfermedades respiratorias tales como el asma, deben evitar todos los esfuerzos excesivos al aire libre; las demás personas, especialmente los niños, deben limitar los esfuerzos físicos excesivos al aire libre.
300+	Arriesgado	

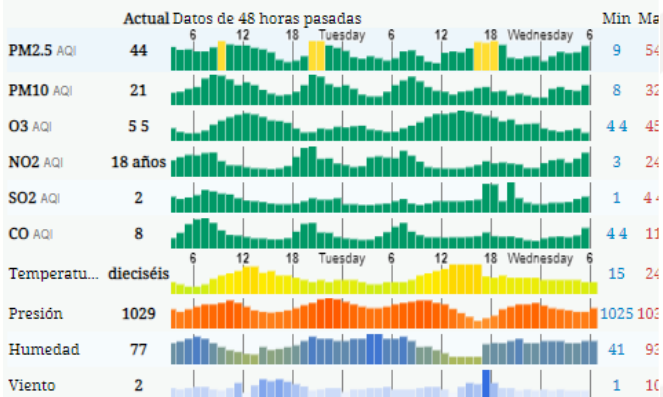
### CALIDAD DEL AIRE CUERNAVACA, MORELOS.

Estación de Monitoreo Cuernavaca Centro, Morelos

44

Bueno

Actualizado el miércoles. 6:00  
Temp.: 16 ° C



### PRONOSTICO DEL TIEMPO EN MORELOS

Municipio	Max	Mín	Municipio	Max	Mín
Amacuzac	30°	18°	Puente de Ixtla	33°	20°
Axochiapan	32°	20°	Temixco	34°	18°
Ayala	35°	20°	Tepalcingo	31°	20°
Cuautla	27°	16°	Tepoztlán	27°	15°
Cuernavaca	28°	16°	Tlaltizapan	29°	20°
Huitzilac	19°	9°	Tlaquiltenango	35°	20°
Jiutepec	29°	17°	Zacatepec	32°	21°
Jojutla	33°	21°	Zacualpan	25°	15°

### TEMPERATURAS MAXIMAS Y MINIMAS

#### Mínimas

Huitzilac	9°
Tetela del Volcán	12°
Ocuituco	14°
Totalapan	15°

#### Máximas

Tlaquiltenango	35°
Temixco	34°
Jojutla	33°
Zacatepec	32°



SERVICIOS  
DE SALUD



<http://ssm.gob.mx>



Servicios de Salud Morelos



@MorelosSalud

Calle Gustavo Gómez Azcárate No. 205, Col. Lomas de la Selva  
C.P. 62270, Cuernavaca, Morelos. Tel.: 318 84 50.

## MONITOREO BASADO EN EVENTOS Y ESPII

**Fuente:** Jurisdicciones Sanitarias del estado de Morelos.

### JURISDICCION SANITARIA I:

- CASO EFE.
  - Femenino de 7 años de edad con residencia en Temixco, inicio de síntomas y exantema 02/08/2020, primer contacto con servicios de salud 04/08/2020, toma de muestras de suero y exudado faríngeo 04/08/2020 **pendiente resultado**, unidad notificante C.S Acatlipa, SSA, JSI.

### JURISDICCION SANITARIA II:

- SIN EVENTOS EXTRAORDINARIOS.

### JURISDICCION SANITARIA III:

- SIN EVENTOS EXTRAORDINARIOS.

### REPORTE DE LLUVIAS.

- Lluvias moderadas, acompañadas también de rachas de vientos y actividad eléctrica, aumento de cauces de ríos pero sin llegar a su escala crítica.
- **Extras:** caída de árboles y encharcamientos en algunas colonias pero sin presencia de lesionados ni daños materiales.

**Al momento no se tiene reporte de afectaciones relevantes que requieran intervenciones de salud.**



SERVICIOS  
DE SALUD



<http://ssm.gob.mx>



Servicios de Salud Morelos



@MorelosSalud